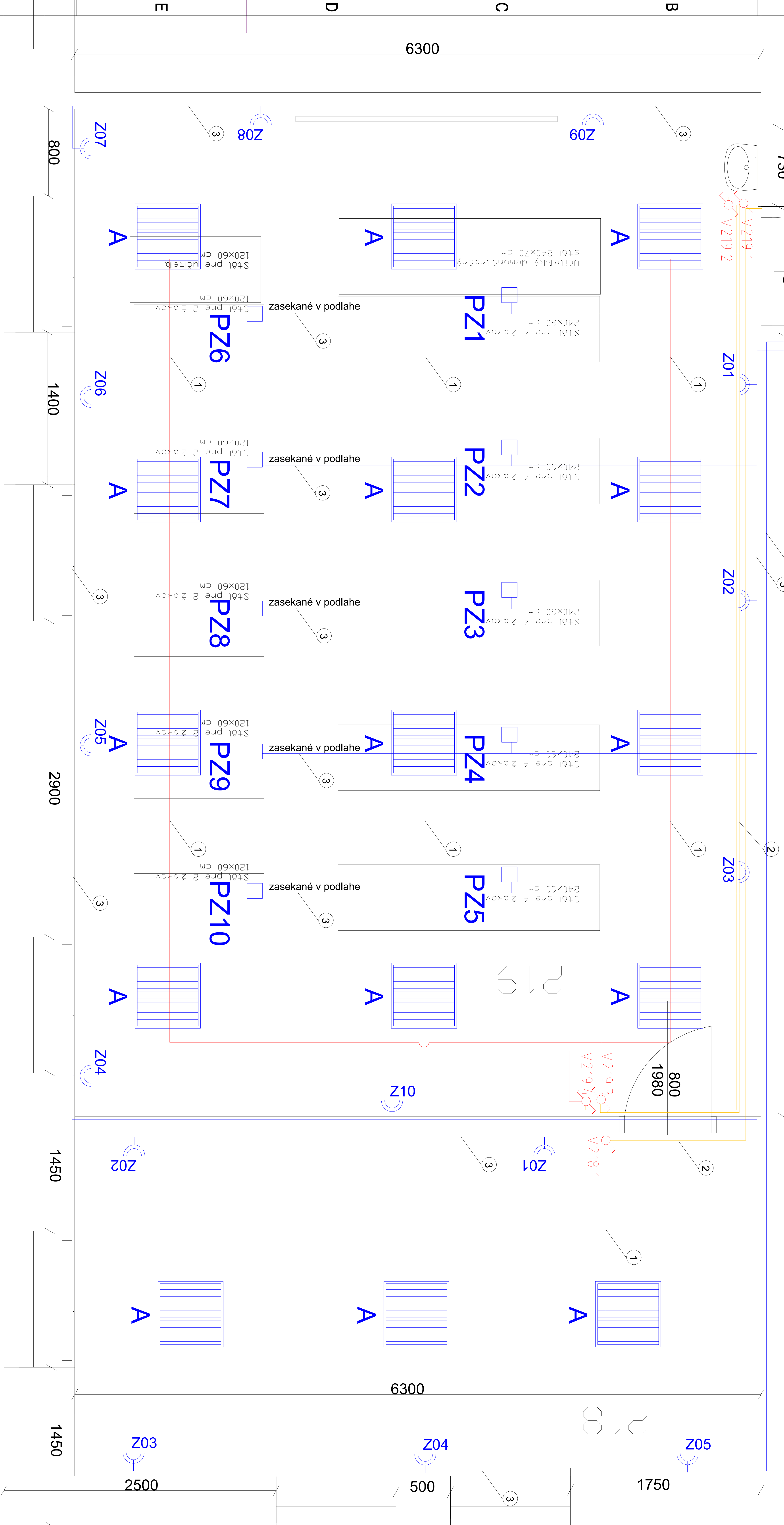


LEGENDA MIESTNOSTÍ:

| Č.M. | NAZOV MIESTNOSTI | m2 | SKLADBA | PODLAHA | STENY | STROP | POZNÁMKY |
|------|------------------|-------|----------|---------|------------|------------|-----------------------|
| 218 | KABINET | 19,84 | VINYLOVÁ | PODLAHA | VC OMIETKA | VC OMIETKA | OLEJOVÝ NÁTER 1200 mm |
| 219 | TECHNICKÁ UČEBŇA | 59,85 | VINYLOVÁ | PODLAHA | VC OMIETKA | VC OMIETKA | OLEJOVÝ NÁTER 1200 mm |



| Označenie | Typ svietidla | Svetelné zdroje/krytie | Počet ks |
|-----------|-------------------|--------------------------------|----------|
| A | LED panel 60x60cm | 25 W, 3000 lm, Ra80 4000K/1P20 | 15 |

LEGENDA:

- vypínač račenie č.6
- vypínač račenie č.5
- vypínač račenie č.1

LEGENDA ZARIADENÍ:

- Z - jednofázová zásuvka dvojitého
- PZ - podlahová zásuvka 2x240V/16A, 2XRJ45

LEGENDA KÁBLOV:

- N2XH J-3x1,5
- N2XH O-3x1,5
- N2XH J-3x2,5

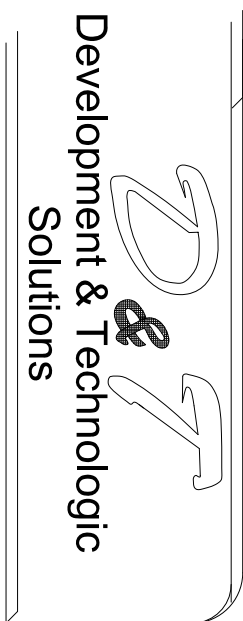
ROZVODNÝ SYSTÉM:
3/NPE~50Hz, 400V/TN-S
I/NPE~50Hz, 230V/TN-S

DOKRANIE OPATRENIA:
SAMODIINNÝM DOPUJENIM NARAJANIA
pošla STN 33 2000-4-41, čl. 411
PRUDOVÝMI CHRÁNIČMI (RCD)
pošla STN 33 2000-4-41, čl. 415
VONKAŠIE VPLYVY:
PODLA PROTOKOLU O URČENÍ
VONKAŠICH VPLYVOV

- POZNÁMKY:
- trasy el. rozvodov je možné meniť / presuvať podľa situácií na stavbe, respektíve po dohode s investorom a pri zachovaní funkčnosti návrhu ako celku
 - umiestnenie prvkov el. obvodov je možné meniť podľa návrhu interieru / požiadaviek investora
 - typ/prvky el. obvodov je možné meniť za ekvivalentné typy, za predpokladu, že osadenie zachováva plnú funkčnosť navrhnutého riešenia, prípadne po konzultácii s projektantom / dozorným stavbou
 - Všetky rozvody zasekať do stien.

- Upozornenie:
- V prípade zámeny typu svietidiel, je potrebné doložiť svetelné technický výpočet s výhovuivnými hodnotami.
 - Všetky rozvody budú realizované bezžalogenovými káblami.
 - Svetlá sú spínané snímačmi pohybu alebo prístúchajúcimi vypínačmi.

| | | | | | |
|----------------|-----------------------------|-------------------|--|--------------------|---|
| Vypracovali: | Ing. Lenka Chomjaková | Zodp. projektant: | Ing. Peter Rékoš | Hlavný projektant: | Ing. Peter Rékoš |
| Stupeň: | DRS | Investor: | Gymnázium Jána Chalupku, Štúrova 13, 977 01 Brezno | Názov projektu: | Debarierizácia priestorov Gymnázia Jána Chalupku v Brezne |
| Časť PD: | Elektronika a osvetlenie | Dátum: | 09.2025 | Číslo zákazky: | 2024 15 |
| Názov výkresu: | Pódový 2NP technická učebňa | Mierka: | 1:50 | Príloha: | 8 |



www.development.sk
e-mail: info@development.sk
mobil: 0903 594 910